

**Версия на
русском
языке**

NETOP™ School6™ Classroom Management Software

Разработанный для преподавателей, работающих в компьютерных классах, программный продукт Netop School объединяет в себе инструменты для подготовки и проведения занятий, тестирования учащихся и управления их компьютерами – все это с интуитивным понятным и настраиваемым интерфейсом. Вы можете демонстрировать свой экран всему классу, руководить работой учащихся и помогать им при необходимости, контролировать запуск приложений и доступ в Интернет, распределять и собирать документы, а также создавать тесты и оценивать уровень знаний.

Эффектные демонстрации

Демонстрируйте свой экран на компьютеры учащихся с возможностью одновременного аудио- и видеочата с учащимися

Направляйте работу учащихся

Вы можете наблюдать за работой учащихся и вмешиваться в нее по мере необходимости. Для этих целей Netop School оснащен функциями мониторинга и удаленного управления.

Подготовка занятий дома

Планы занятий, автоматизирующие выполнение операций Netop School, можно составлять не только на работе, но и дома. Netop School позволяет записать модуль преподавателя на USB-накопитель и использовать его с любым компьютером.

Управление приложениями и доступом в Интернет

С помощью Netop School можно задавать, какие программы могут запускать учащиеся на своих компьютерах и какие сайты посещать в Интернете.

Поощрение совместной работы

Такие функции как «передача мела», «интерактивный чат» и разделение класса на подгруппы создают среду для совместной работы учащихся.

Оценка знаний

Встроенный модуль тестирования Netop School дает возможность проводить оценку знаний учащихся и получать результат в режиме реального времени. Результаты тестов можно использовать для определения материала для закрепления. Кроме того, вы можете записывать занятия в формате видео-роликов для последующего воспроизведения.

ПРЕИМУЩЕСТВА ПРОДУКТА

- Вовлечение учащихся в учебный процесс
- Помогает концентрировать внимание на материале
- Предотвращает нецелевое использование компьютеров
- Повышает эффективность занятий
- Улучшает академические результаты
- Делает занятия более интерактивными

ХАРАКТЕРНЫЕ ОСОБЕННОСТИ

Netop School – это многофункциональный программный продукт, повышающий эффективность работы преподавателя в компьютерном классе и качество занятий; Netop позволяет полностью контролировать компьютеры в классе и удерживать внимание учащихся на учебном процессе, что в конечном счете приводит к улучшению академических результатов.

Добавьте динамики в ваши занятия

- Демонстрация экрана на компьютеры учащихся
- Аудио- и видео-чат
- Запись и последующее воспроизведение занятий
- Экономия денег на дорогостоящем оборудовании

Направление работы учащихся

- Наблюдение за работой учащихся
- Помощь учащимся, когда она необходима
- Использование функций аудио- и текстового чата

Контроль над Интернет и приложениями

- Ограничение доступа к веб-сайтам
- Контроль над запускаемыми программами
- Блокировка портов для запрета средств обмена мгновенными сообщениями
- Применение различных политик прямо во время занятия

Удерживайте внимание учащихся

- Блокировка экрана и клавиатуры компьютера учащихся
- Запуск файлов и программ на учебных компьютерах
- Автоматическое распределение и сбор документов
- Удаленное включение и выключение компьютеров

Поощрение совместной работы

- Функция «Передать мел»
- Управление общими чатами учащихся
- Аудио-чат в режиме «многие-со-многими»
- Создание подгрупп в классе с назначением лидера из числа учащихся

Подготовка занятий дома

- Планирование занятий и автоматизация типовых действий
- Запись демонстраций в видео-ролики
- Запуск модуля преподавателя на любом компьютере с USB-накопителя

Оценка знаний

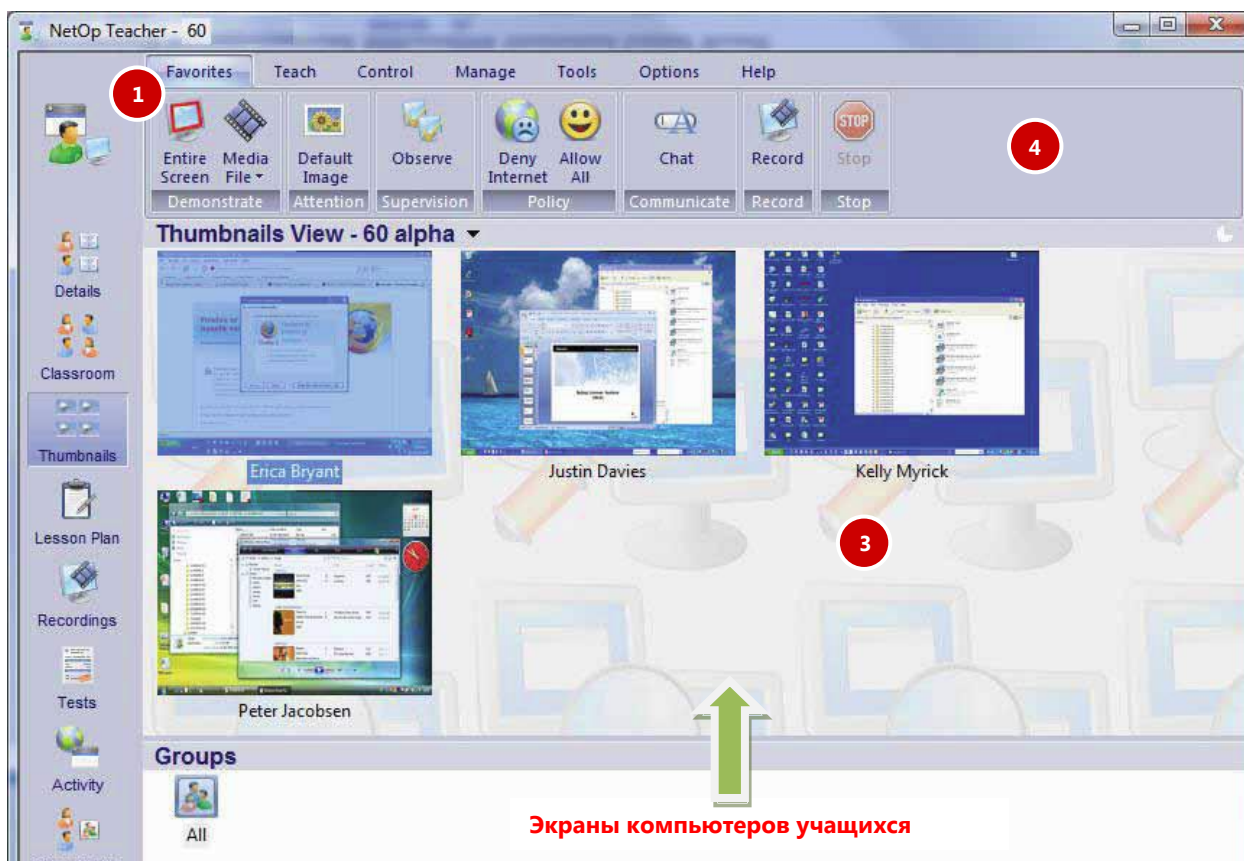
- Разработка тестов и опросов
- Легкое управление существующими тестами
- Автоматическая оценка результатов в режиме реального времени

Интуитивно понятный настраиваемый интерфейс

- Интерфейс на основе ленты (как в Microsoft Office 2007)
- Легко настраивается для нужд каждого преподавателя



Компьютер преподавателя



Подготовка занятий дома

Запишите модуль Teacher на USB-накопитель и работайте с Netop на любом компьютере



ИНТУИТИВНО ПОНЯТНЫЙ ПОЛЬЗОВАТЕЛЬСКИЙ ИНТЕРФЕЙС

- 1 Интерфейс на основе ленты Microsoft Office 2007. Новый интерфейс Netop School отходит от некогда привычных выпадающих меню; вместо этого команды группируются на ленте элементов, аналогично Microsoft Office 2007. Для преподавателей этот интерфейс будет знакомым и привычным. Доступ к функциям предоставляется всего одним щелчком мыши.
- 2 Меню избранных команд. Вкладка «Избранное» (Favorites) содержит настраиваемый набор элементов управления, с помощью которых можно легко выполнить часто используемую команду. Все остальные команды расположены на вкладках «Преподавание», «Контроль», «Управление», «Инструменты» и «Настройки».
- 3 Режим просмотра в виде миниатюр. Интерфейс Netop School был разработан с целью помочь преподавателям сделать свою работу более эффективной. Одна из функций, которая достигает этой цели – это просмотр миниатюрных копий экрана учащихся. Всего одного взгляда на панель экранов дает возможность оценить успехи учащихся.
- 4 Создайте свой набор инструментов на панели управления. Netop School позволяет полностью настраивать интерфейс и ленту команд, чтобы они в максимальной степени отвечали вашим потребностям. Вы можете:
 - Создавать, скрывать и удалять вкладки и группы
 - Переименовывать и реорганизовывать вкладки и группы
 - Переименовывать или реорганизовывать отдельные команды
 - Выбирать тип и размер кнопок
 - Определять свои «горячие» клавиши
 - Выбирать цветовую схему интерфейса
 - Сохранять все изменения интерфейса в переносимый профиль преподавателя

Какие вызовы ставит перед нами обучение в 21 веке?

Преподавание в аудитории учащихся, знакомых с компьютером с младенчества, с использованием традиционных инструментов – непростая задача. Меловые доски и проекторы просто не подходят для изучения предметов, предполагающих большое количество практических упражнений на компьютере. В результате этого компьютерные классы стали предпочтительным местом для преподавания в 21 веке.

Легкий доступ к Интернет-сайтам отвлекает учащихся и потенциально создает угрозу безопасности. Сложно концентрироваться на учебном материале, находясь на развлекательном веб-сайте или получая мгновенные сообщения по ICQ.

Так как же можно гарантировать внимание учащихся? Netop School обладает возможностями, позволяющими не только повысить эффективность работы преподавателя, но и ограничить доступ учащихся к Интернету и установленным программам.

Решение Netop

Программный продукт Netop School – это удобное и безопасное решение для компьютеризированного обучения любого типа. Netop School повышает эффективность преподавания и добавляет динамику в занятия. Вы сможете наблюдать за работой каждого из учащихся и в случае необходимости удаленно управлять их компьютерами.

Для преподавателей по всему миру Netop School открывает мир новых возможностей. Трансляция любого экрана всем учащимся. Отслеживание работы учащихся в режиме реального времени. Управление всеми компьютерами – экраном, клавиатурой и мышью.

Netop School переносит преимущества обучения в компьютерных классах из теоретической области в практическую. Вы можете использовать программу с интерактивной доской, а суммарные затраты будут гораздо меньше, чем стоимость проектора и его обслуживания. А с помощью модуля тестирования становится возможной регулярная и быстрая оценка уровня знаний учащихся.

МОДУЛИ NETOP

TEACHER

Модуль, который устанавливается на компьютер преподавателя для управления компьютерным классом

GATEWAY (необязательный)

Модуль, обеспечивающий маршрутизацию трафика между различными сетями и протоколами (в том числе через Интернет). Часто используется в средах с Terminal Services.

NAME SERVER (необязательный)

Модуль обеспечивает разрешение имен Netop относительно IP-адресов (в том числе динамически выделяемых). Упрощает взаимодействие модулей через Интернет.

STUDENT

Устанавливается на компьютеры учащихся и дает возможность участвовать в работе класса

CLASS SERVER (необязательный)

Модуль помогает осуществлять подключения между преподавателями и учащимися по расписанию в средах, где компьютеры регулярно перемещаются из одной подсети в другую.

ПОДДЕРЖИВАЕМЫЕ ПЛАТФОРМЫ

Windows Server 2003, Windows Vista, Windows XP, Windows 2000, Windows NT4, Windows 9x, Windows Terminal Server и Citrix.



www.netop.ru