

Использование Netop Remote Control для управления компьютерами учащихся

Новая версия Netop School 6.01 дает возможность удаленного управления компьютерами учащихся с помощью программы Netop Remote Control Guest. Это означает, что второй преподаватель или IT-администратор может принимать управление над компьютером для решения возникающих проблем, даже в то же самое время, что преподаватель ведет занятие.

Эта функция является стандартной и встроенной в Netop School, поэтому для ее использования не требуется ничего устанавливать дополнительно. Единственной настройкой, которую необходимо выполнить, является задание пароля на подключение.

На компьютере, с которого будет осуществляться удаленное управление, должна быть установлена программа Netop Remote Control Guest. Лицензию на Netop Remote Control необходимо приобрести отдельно, так как она не включена в комплект Netop School. Кроме того, вам потребуется создать дополнительный коммуникационный профиль TCP/IP, в котором должен быть указан порт 1971.

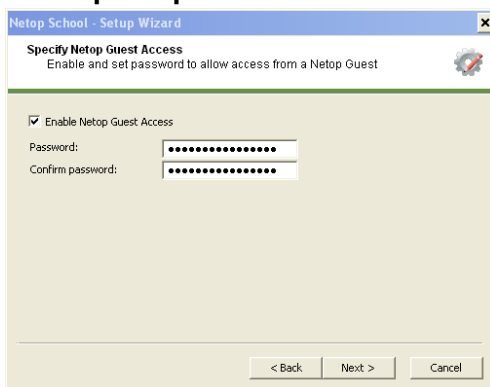
Ниже объясняется, как правильно настроить Netop School Student и Netop Remote Control Guest.

Включите функцию удаленного управления на компьютерах учащихся

На компьютерах учащихся необходимо включить функцию удаленного управления и задать пароль, который потребуется для подключения к ним со стороны Netop Remote Control Guest. Это можно сделать из мастера настройки (Setup Wizard), который запускается автоматически при первом запуске программы, а также это можно сделать из настроек:

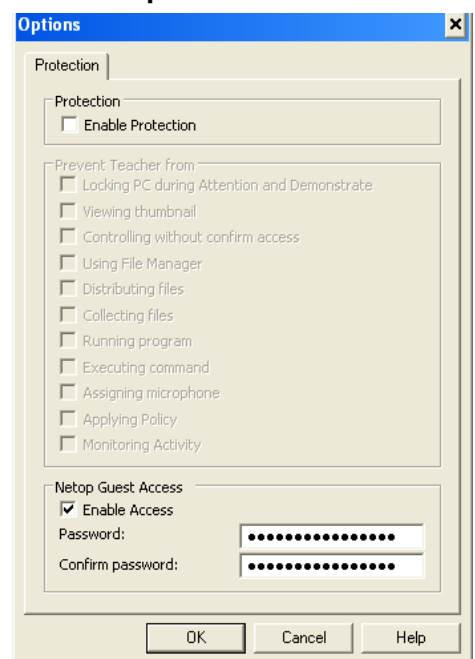
- В меню **Tools (Средства)**, выберите **Options (Параметры)**, а затем **Protection (Защита)**

Мастер настройки



В дальнейшем, когда администратор будет подключаться с Netop Remote Control Guest, ему потребуется ввести пароль, указанный в этих настройках.

Окно настроек



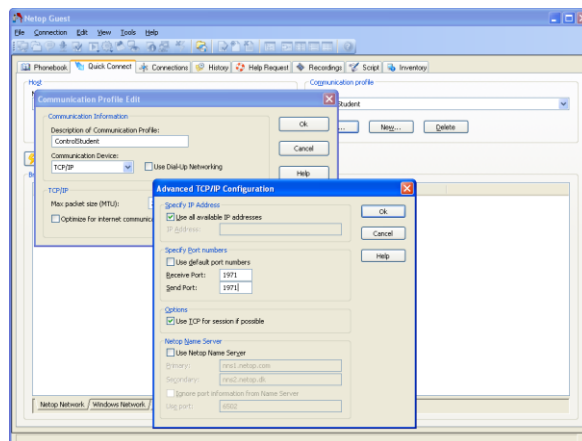
Совет

- Если вам требуется возможность подключения к любому из компьютеров класса, рекомендуется включить настройку **Включить доступ (Enable Access)** и указать пароль при централизованной удаленной установке модулей Student в классе. Это сэкономит вам время.

Больше ничего не требуется настраивать на компьютерах учащихся.

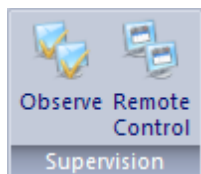
На компьютере с установленным Netop Remote Control Guest необходимо создать коммуникационный профиль TCP/IP с указанием порта, используемого в Netop School:

1. В разделе Communication Profile нажмите на кнопку New (Создать)
2. В окне Communication Profile Edit (редактирование коммуникационного профиля) наберите имя для профиля, а затем нажмите кнопку Advanced (дополнительные настройки)
3. Отключите опцию Use default port numbers (использовать порты по умолчанию) и впишите порт 1971 в оба поля (Send Port и Receive Port).



Больше никаких настроек не требуется.

Что может и не может делать IT-администратор на компьютерах учащихся



Преподаватель обладает полным контролем над классом и компьютерами учащихся. Это означает, что в то время, когда преподаватель наблюдает за компьютером учащегося или удаленно им управляет, действия преподавателя имеют приоритет над действиями IT-администратора, который не может в этот момент удаленно управлять компьютером.

С другой стороны, если IT-администратор управляет компьютером учащегося, преподаватель получит сообщение о том, что в настоящий момент невозможно подключиться к удаленному компьютеру для его управления. После завершения сеанса управления со стороны IT-администратора, преподаватель сможет пользоваться всеми функциями Netop School без ограничений.