

NetOp® School Version 5.0



Информация о NetOp School Class Management (система управления классами)

Преподаватели и учащиеся, использующие NetOp School в крупных образовательных сетях, вероятно, будут становиться участниками множества классов в течение рабочего дня. Они могут использовать портативные и удаленные компьютеры, подключаясь к различным участкам сети, например, с помощью беспроводной точки доступа.

Для организации подключений преподавателей и учащихся к определенным классам в определенное время может использоваться центральная база данных курсов, занятий и участников классов. Продукт NetOp Class Management предназначен для решения этой задачи.

Продукт состоит из двух компонентов: Class Server и Class Manager.

Class Server отвечает за связь между модулями преподавателя и учащихся и базой данных, в которой размещена информация о том, какой преподаватель ведет занятия в каком классе с какими учащимися. Расписание занятий вводится в базу данных с помощью Class Manager.

Если в модулях преподавателя и учащихся включена опция "Use Class Server" в качестве метода подключения, они автоматически будут подключаться к нужному классу в нужное время или будут получать список классов, которые заложены для них в расписание. Выбор одного из классов обеспечит подключение к нему, даже если участники класса находятся в различных подсетях.

Модули Class Server и Class Manager

Class Server

Характерные особенности:

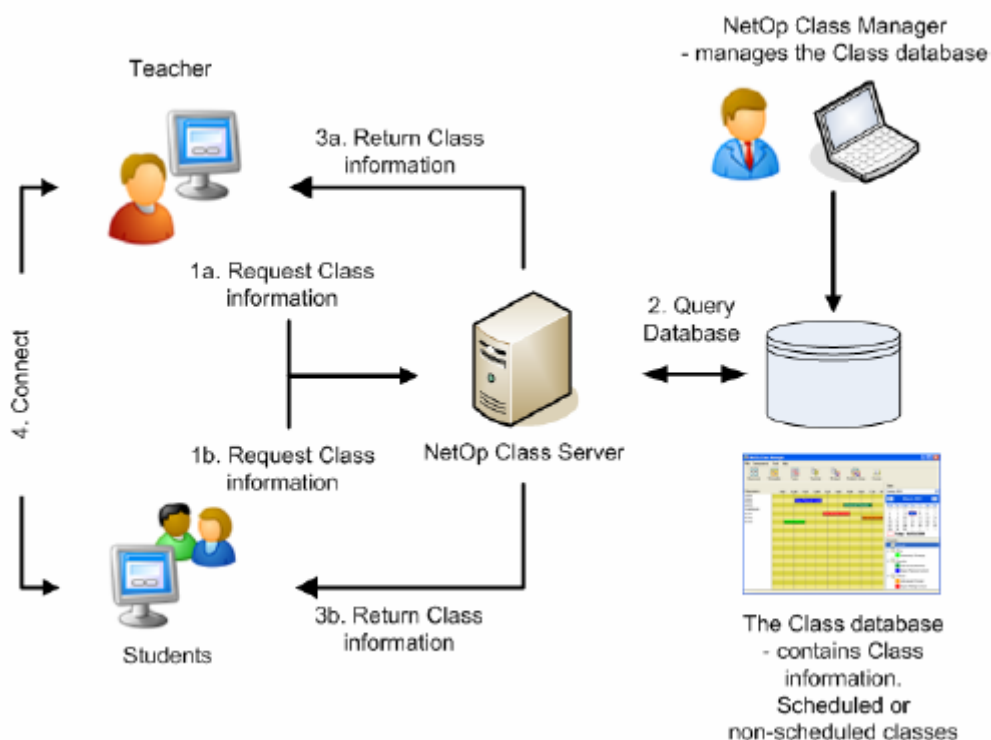
- Обеспечивает связь между модулями преподавателя, учащихся и базой данных
- Язык запросов: SQL
- Подключение к базе данных: OLE DB, ODBC
- Возможна одновременная работа нескольких модулей Class Server
- Являясь специализированным модулем NetOp Host, Class Server может удаленно управляться с помощью NetOp Guest

Class Manager

Функциональные возможности:

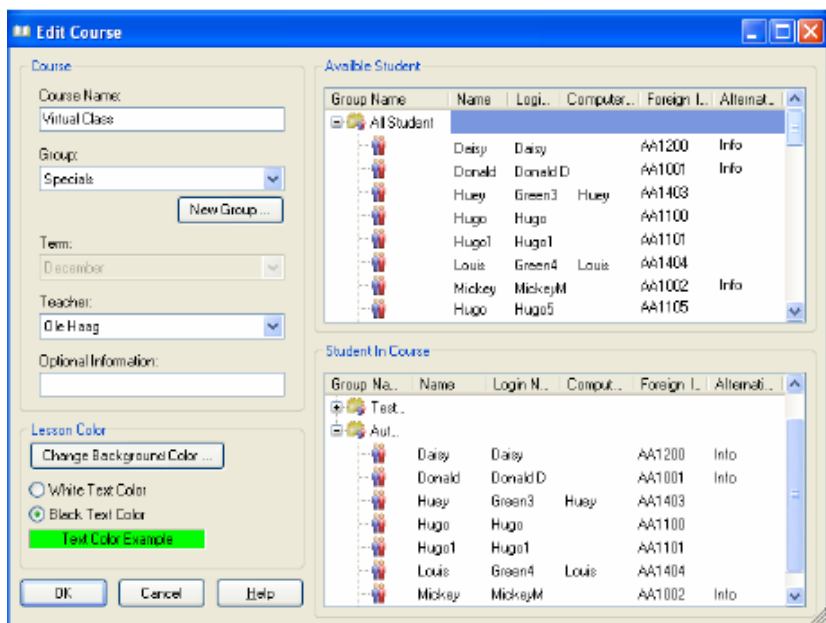
- Управление базой данных
 - Управление курсами
 - Управление занятиями и учебными периодами
 - Управление преподавателями
 - Управление учащимися
 - Управление классами
- Импорт записей из файла (CSV)
- Планирование курсов и расписания

- Управление курсами – назначение преподавателей и учащихся определенным курсам
- Занятия и учебные периоды – планирование занятий на конкретный день или их регулярное повторение в течение учебного периода (семестра и т.п.)

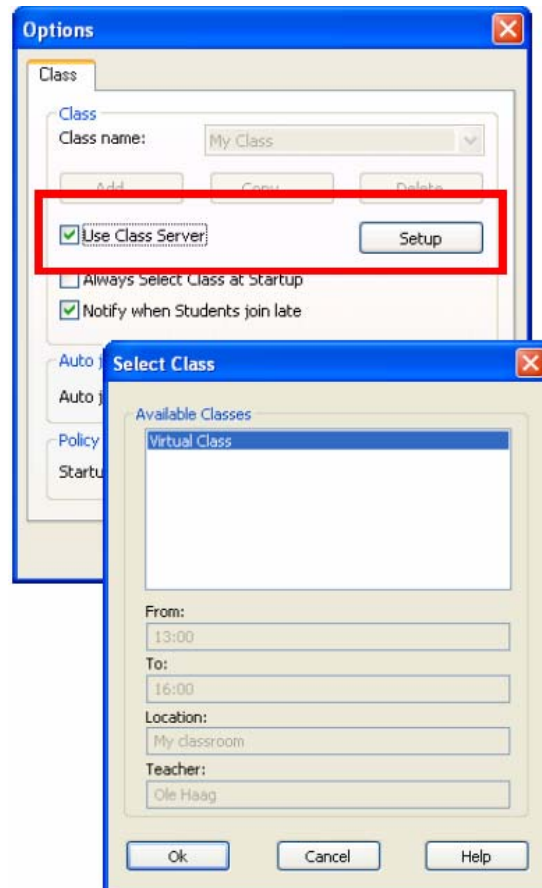


Вы можете выбрать из двух методов подключения:

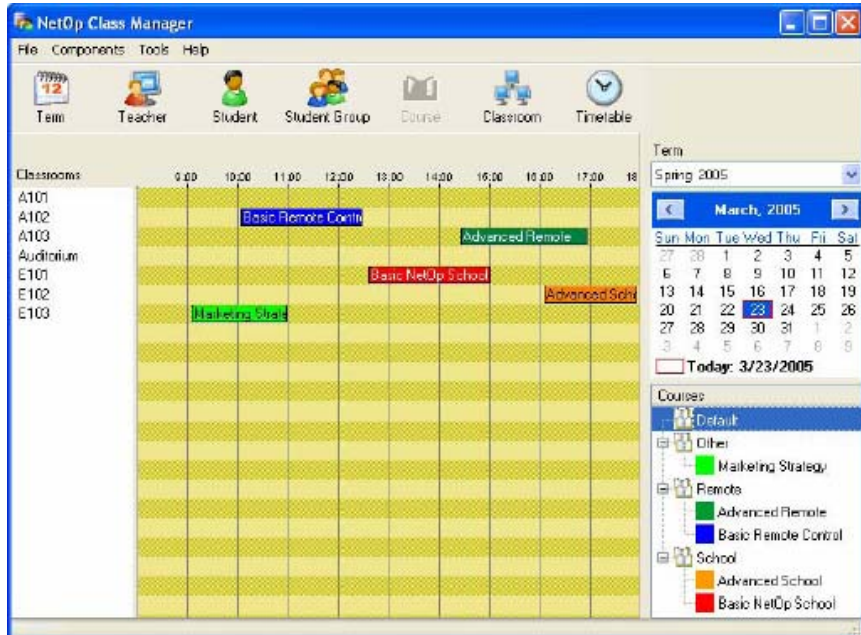
- **Незапланированный** - Преподаватели и учащиеся подключаются к классу на основе информации о курсах
- **Запланированный** – Преподаватели и учащиеся подключаются к классу на основе расписания занятий



Преподаватели и учащиеся, выбравшие опцию Use Class Server, будут автоматически подключаться к нужным классам на основе составленного расписания



С помощью функции редактирования курсов (Edit Courses) осуществляется назначение преподавателей и учащихся определенным курсам (используется Drag & Drop). Выделение цветом помогает легко идентифицировать курсы в плане.



Основное окно Class Manager – «бросьте» курс на класс для создания занятия для конкретного дня или в качестве повторяющегося занятия в течение недели или семестра.

Технические требования

Class Server

Компьютер: Pentium II или более производительный

Память: 32 Мб для приложения

Платформа: Windows 2003, Windows XP Professional, Home Edition; Windows 2000 Professional

Дисковое пространство: менее 16 Мб

Связь: сеть TCP/IP

Class Manager

Компьютер: Pentium II или более производительный

Память: 64 Мб для приложения

Платформа: Windows 2003, Windows XP Professional, Home Edition; Windows 2000 Professional

Microsoft .NET Framework 1.1

MDAC 2.7

Дисковое пространство: менее 10 Мб

Связь: сеть TCP/IP